

**Test z etapu szkolnego  
Wojewódzkiego Konkursu Przedmiotowego z Informatyki  
z roku szkolnego 2012/2013**

**1. Formuła SUMA(B1:B5;C1:C5;D7)**

- a. oblicza sumę zawartości komórek z zakresu B1 do D7.
- b. oblicza sumę zawartości komórek B1,B5,C1,C5,D7.
- c. oblicza sumę zawartości komórek z zakresów od B1 do B5, C1 do C5 i komórki D7.
- d. oblicza sumę zawartości komórek z zakresów od B1 do B5 , C1 do C5 i D0 do D7.

**2. Który z poniższych przykładów adresowania w arkuszu kalkulacyjnym jest poprawny?**

- a. =A\$6\$
- b. =\$A6\$
- c. =\$A\$6
- d. =A\$\$6

**3. Aby za pomocą arkusza kalkulacyjnego obliczyć długość przeciwprostokątnej w trójkącie prostokątnym, należy wpisać formułę (przy założeniu że poprawnie zdefiniowano nazwy a i b)**

- a. =PIERWIASTEK(a^2+b^2)
- b. =PIERWIASTEK(a\*2+b\*2)
- c. =PIERWIASTEK(a&2+b&2)
- d. =PIERWIASTEK(a#2+b#2)

**4. Do komórki K5 arkusza kalkulacyjnego wpisano formułę =C7 + C9 a następnie skopiowano ja do komórki I4. Jaka postać ma formuła w komórce I4?**

- a. =E7+E8
- b. =C6+ C8
- c. =C6+A9
- d. =A6+A8

**5. W komórce A1 arkusza kalkulacyjnego wpisano liczbę 23, a w komórce B1 liczbę 32. Jaką wartość przyjmie komórka C1, jeśli wpisano w niej formułę =ZAOKR.DO.CAŁK(\$A1/B\$1)**

- a. 0
- b. 1
- c. #NAZWA?
- d. #DZIELO/0!

**6. Który z poniższych skrótów jest skrótem oznaczającym procesor?**

- a. CPU
- b. BIN
- c. RSSI
- d. RTM

**7. Płyta o pojemności 4.7 GB jest to nośnik oznaczony:**

- a. Blu-Rey
- b. CD
- c. DVD
- d. VHS

**8. Zestaw podstawowych procedur pośredniczących między systemem operacyjnym a sprzętem (w skrócie zwanym BIOS) zapisany jest w pamięci typu**

- a. DVD-RAM
- b. DDR SDRAM
- c. ROM
- d. RAMB RAM

**9. Nośnik danych o zwyczajowej nazwie PENDRIVE jest przykładem**

- a. pamięci operacyjnej.
- b. pamięci FLASH.
- c. pamięci CACHE.
- d. pamięci optycznej.

**10. Układ elektroniczny tzw. CHIPSET, w skład którego wchodzi zazwyczaj dwa układy zwane mostkami, jest instalowany współcześnie w**

- a. kartach sieciowych.
- b. mikroprocesorach.
- c. płytach głównych.
- d. dyskach twardych.

**11. Format rmvb jest formatem plików**

- a. filmowych.
- b. muzycznych.
- c. graficznych.
- d. dźwiękowych.

**12. Pliki o rozszerzeniu MPG to pliki**

- a. tekstowe.
- b. multimedialne.
- c. graficzne.
- d. wykonywalne.

**13. Pliki o rozszerzeniu PNG są plikami**

- a. graficznymi.

- b. muzycznymi.
- c. tekstowymi.
- d. wykonywalnymi.

**14. Aby w edytorze grafiki Paint narysować okrąg, trzeba skorzystać z narzędzia ELIPSA i przytrzymać wciśnięty klawisz**

- a. Shift
- b. Ctrl
- c. Alt
- d. CapsLock

**15. Liczba F1 w systemie heksadecymalnym to w systemie dziesiętnym liczba**

- a. 256
- b. 156
- c. 151
- d. 241

**16. Po lewej stronie znajduje się liczba zapisana w postaci dziesiętnej a po prawej w systemie binarnym. Wskaż parę liczb równych.**

- a. 20            11001
- b. 22            10101
- c. 21            11100
- d. 19            10011

**17. Z poniższych liczb, zapisanych w różnych systemach liczbowych, wybierz tę, która ma różną wartość od pozostałych (w indeksie dolnym podano system liczbowy)**

- a.  $15_{(10)}$
- b.  $F_{(16)}$
- c.  $10_{(16)}$
- d.  $1111_{(2)}$

**18. Która z liczb binarnych odpowiada liczbie 10,75?**

- a. 1100.1100
- b. 1010.1100
- c. 1010.1010
- d. 1100.1000

**19. Ile różnych wartości może przyjąć liczba zapisana z wykorzystaniem jednego bajta pamięci?**

- a. 255
- b. 127
- c. 128
- d. 256

**20. Serwerem komunikacji między komputerem użytkownika a Internetem jest**

- a. Mirror

- b. DNS
- c. Proxy
- d. WWW

**21. Protokołem komunikacyjnym umożliwiającym wysyłanie poczty jest**

- a. FTP
- b. IP
- c. SMTP
- d. HTTP

**22. ETHERNET to nazwa określająca**

- a. typ routera, który umożliwia ruch pomiędzy siecią lokalną a Internetem.
- b. typ nowoczesnych witryn internetowych umożliwiających dostęp do portali społecznościowych.
- c. technologię, w której zawarte są standardy wykorzystywane w budowie głównie lokalnych sieci komputerowych.
- d. markę superkomputera zarządzającego siecią Internet.

**23. Technologia IRDA służy do połączeń**

- a. bezprzewodowych na małe odległości.
- b. bezprzewodowych na bardzo duże odległości.
- c. przewodowych na duże odległości.
- d. przewodowych na bardzo małe odległości.

**24. Standardowy protokół sieciowy stosowany w Internecie to**

- a. Ethernet
- b. TCP/IP
- c. IPX/SPX
- d. TokenRing

**25. Organizacja zajmująca się ustanawianiem standardów pisania i przesyłania stron WWW jest**

- a. W3C
- b. WAI
- c. ISO
- d. WHATWG

**26. Skrót ISP oznacza**

- a. dostawcę usług internetowych.
- b. właściciela usług internetowych: WWW, e-mail i chat.
- c. klienta wykorzystującego ogólnodostępne usługi internetowe.
- d. klienta wykorzystującego usługi: WWW, e-mail, chat.

**27. pl.rec.turystyka.tramping jest adresem:**

- a. listy dyskusyjnej.
- b. strony internetowej.

- c. grupy dyskusyjnej.
- d. poczty elektronicznej.

**28. Banki oferujące dostęp do zarządzania kontem osobistym przez Internet za pomocą przeglądarki internetowej wymagają połączenia szyfrowanego za pośrednictwem protokołu**

- a. IPX/SPX
- b. HTTPS
- c. FTPS
- d. MAILTO

**29. Tweet to**

- a. nieprzekraczająca 140 znaków wiadomość tekstowa wyświetlana na stronie użytkownika oraz dostarczana pozostałym użytkownikom obserwującym dany profil.
- b. krótka wiadomość tekstowa (do 200 znaków) wyświetlana na stronie pozostałych użytkowników.
- c. wiadomość tekstowa (do 200 znaków) wyświetlana na stronie użytkownika oraz dostarczana pozostałym użytkownikom.
- d. krótka wiadomość (100 znaków) tekstowa przekazana innym użytkownikom danego profilu.

**30. Zapisanie tego samego pliku w innym formacie to**

- a. kondensacja
- b. translacja
- c. konwersacja
- d. konwersja

**31. Polskie litery, których nie ma w alfabecie łacińskim (np. ą, ę, ć) to litery ze znakami**

- a. ideograficznymi
- b. ikonograficznymi
- c. diakrytycznymi
- d. semantycznymi

**32. Zastrzeżenie praw autorskich wyraża znak**

- a. ©
- b. ®
- c. ™
- d. ∞

**33. W komputerach typu PC kombinacja klawiszy przenosząca zaznaczony blok tekstu do schowka to**

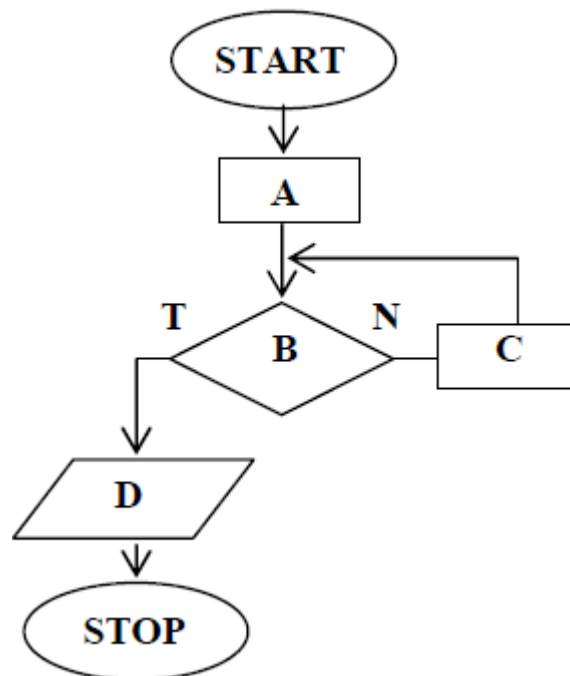
- a. Ctrl – M
- b. Ctrl – X
- c. Ctrl – P
- d. Ctrl – C

**34. Aplikacje użytkowe w systemie operacyjnym Windows w wersji 32-bitowej są instalowane standardowo w katalogu**

- a. C:\Program Files
- b. C:\My Documents
- c. C:\Documents and Settings
- d. C:\Application Files

**35. Na schemacie blokowym przedstawionym poniżej zastosowano pewną konstrukcję programistyczną. Jest to**

- a. pętla.
- b. procedura.
- c. funkcja.
- d. instrukcja porównania.



**36. W bloku oznaczonym literą B na powyższym schemacie blokowym należy umieścić:**

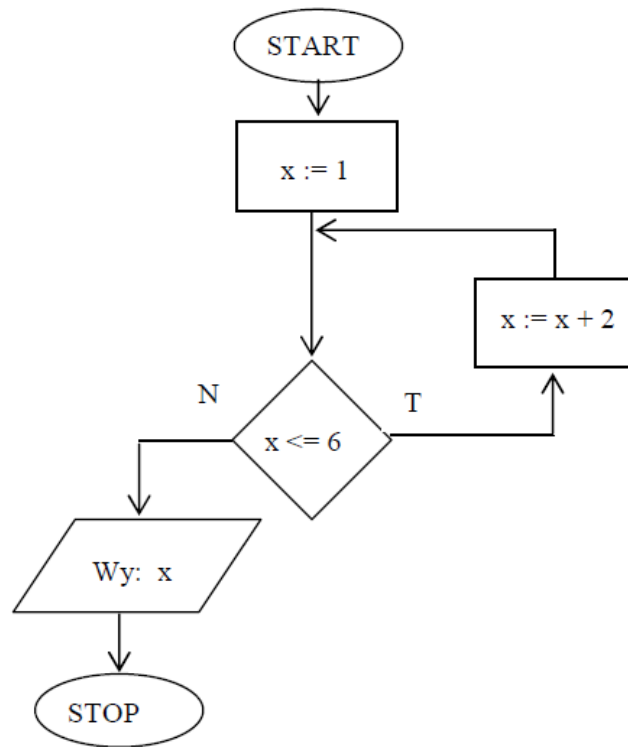
- a. listę kroków.
- b. specyfikację algorytmu.
- c. wywołanie podprogramu.
- d. warunek logiczny.

**37. Iteracja to termin oznaczający**

- a. technikę pisania procedur i funkcji polegającą na wywoływaniu funkcji przez siebie samą.
- b. fragment kodu HTML powodujący otwieranie nowych okien przeglądarki.
- c. możliwość wysyłania tej samej kopii listu elektronicznego do wielu odbiorców.
- d. czynność powtarzania (najczęściej wielokrotnego) tej samej instrukcji albo wielu instrukcji w pętli.

38. Po wykonaniu schematu blokowego przedstawionego poniżej zmienna x przyjmie wartość

- a. 7
- b. 6
- c. 8
- d. 1



39. Sekwencyjna struktura sterowania polega na

- a. Powtarzaniu kilku wybranych poleceń
- b. Wykonywaniu poleceń w zależności od danych wejściowych (wykorzystanie poleceń warunkowych)
- c. Wykonywaniu co drugiego polecenia w programie
- d. Wykonywaniu kolejnych poleceń

40. Aplety umieszczane na stronach WWW to niewielkie programy, które są wykonywane przez przeglądarkę internetową na komputerze. Do ich tworzenia najczęściej używa się języka programowania

- a. LOGO
- b. COBOL
- c. JAVA
- d. ALGOL

41. Polecenie &nbsp; języka HTML służy do

- a. wprowadzenia tytułu w pasku tytułowym przeglądarki
- b. wprowadzenie znaku specjalnego ©

- c. wprowadzenia dodatkowego znaku odstępu lub niełamanej się spacji
- d. przeniesienia tekstu o jeden wiersz w dół

**42. Rekordem w bazie danych nazywamy**

- a. najmniejsza lub największa wartość w kolumnie.
- b. wiersz zawierający zbiór informacji na dany temat.
- c. pole na przecięciu kolumny i wiersza.
- d. pole w kolumnie zawierającej numery wierszy.

**43. Klucz podstawowy w bazie danych to**

- a. kolumna lub kolumny zawierające unikatowy identyfikator wiersza.
- b. wiersz zawierający nagłówki kolumn.
- c. kolumna zawierająca numery wierszy.
- d. pierwszy wiersz tabeli.

**44. Rekordy bazy danych składają się z**

- a. komórek
- b. pól
- c. raportów
- d. formularzy

**45. Które z poniższych określeń nie jest obiektem programu Access**

- a. tabela
- b. makro
- c. grupa
- d. kwerenda